

## Befestigung der Innenläufer-Motoren

Die Befestigung für den von Ihnen erworbenen Motor entnehmen Sie bitte den folgenden Zeichnungen:

Achtung! Unbedingt passende Schrauben verwenden. Nachträglich abgesägte oder abgeschliffene Schrauben können das Gewinde im Lagerschild des Motors zerstören. Nötigenfalls zwischen Schraube und Kopfspant des Modells Distanzscheiben unterlegen, damit keinesfalls die unten angegebene max. Einschraubtiefe überschritten wird.

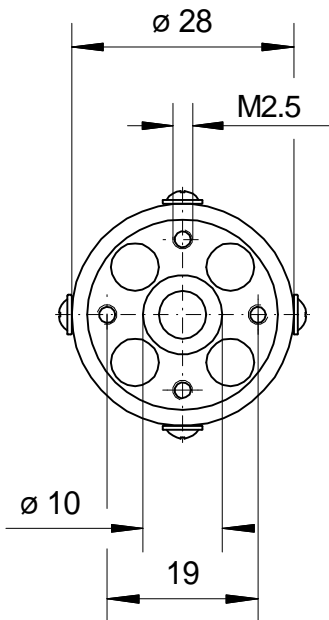
**Vor der Erstmontage des Motors muss die Schraubenlänge mittels Motorspant und Schraube überprüft und ggf. angepasst werden. Zu weit eingedrehte Schrauben beschädigen bzw. zerstören den Motor.**

Die Zeichnungen sind Maßstab 1:1 und können als Bohrvorlage für Motorspanten verwendet werden.

### Serie HP 140 Moskito

Der Motor wird mit 4  
Schrauben M2,5 befestigt.

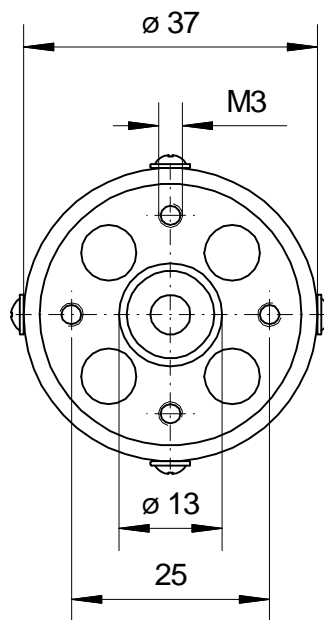
**Maximale Einschraubtiefe: 4,5mm**



### Serie HP 220

Der Motor wird mit 4  
Schrauben M3 befestigt

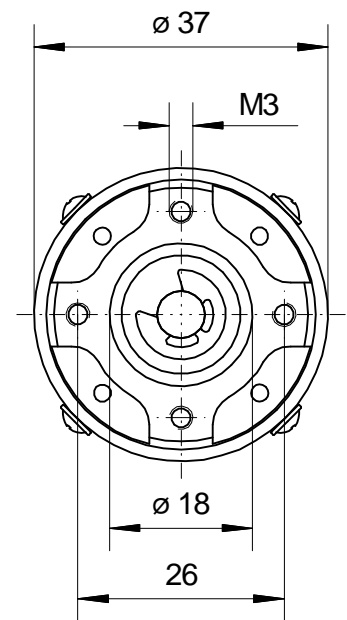
**Maximale Einschraubtiefe: 4,5mm**



### Serie HP 220 Getriebe

Der Motor wird mit 4  
Schrauben M3 befestigt.

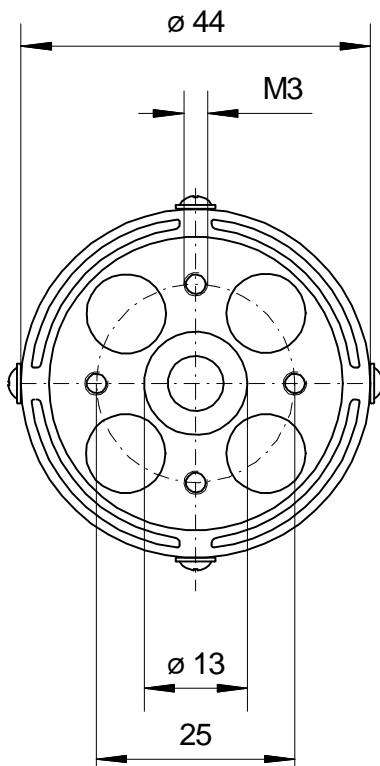
**Maximale Einschraubtiefe: 5mm**



### Serie HP 300

Der Motor wird mit 4  
Schrauben M3 befestigt.

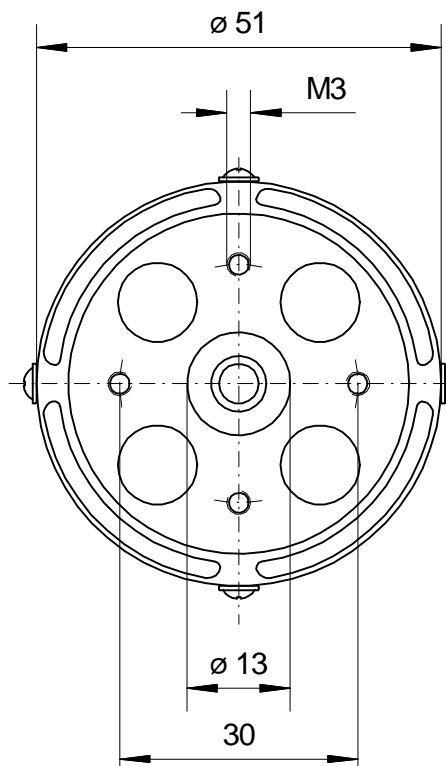
**Maximale Einschraubtiefe: 4,5mm**



### Serie HP 370

Der Motor wird mit 4  
Schrauben M3 befestigt.

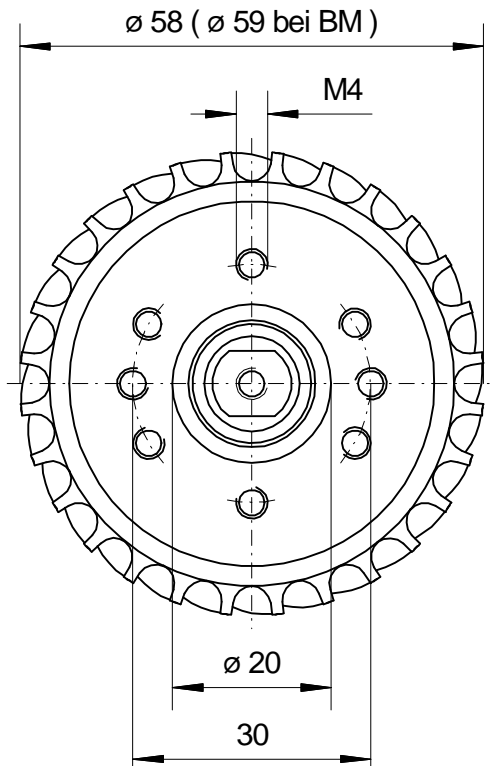
**Maximale Einschraubtiefe: 4mm**



### Serie HP 370 Heli / Car / BM

die Motoren werden mit 3 bzw. 4  
Schrauben M4 befestigt.

**Maximale Einschraubtiefe: 8mm**



## Befestigung der Aussenläufer-Motoren

Die Befestigung für den von Ihnen erworbenen Motor entnehmen Sie bitte den folgenden Zeichnungen:

Achtung! Unbedingt passende Schrauben verwenden. Nachträglich abgesägte oder abgeschliffene Schrauben können das Gewinde im Lagerschild des Motors zerstören. Nötigenfalls zwischen Schraube und Kopfspant des Modells Distanzscheiben unterlegen, damit keinesfalls die unten angegebene max. Einschraubtiefe überschritten wird.

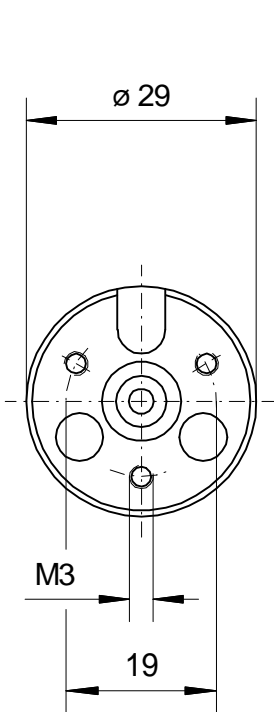
**Vor der Erstmontage des Motors muss die Schraubenlänge mittels Motorspant und Schraube überprüft und ggf. angepasst werden. Zu weit eingedrehte Schrauben führen zum blockieren des Gehäuses und zur Zerstörung des Motors und der Steuerelektronik.**

Die Zeichnungen sind Maßstab 1:1 und können als Bohrvorlage für Motorspanten verwendet werden.

### Serie THYPOON - MICRO

Der Motor wird mit 3  
Schrauben M3 befestigt.

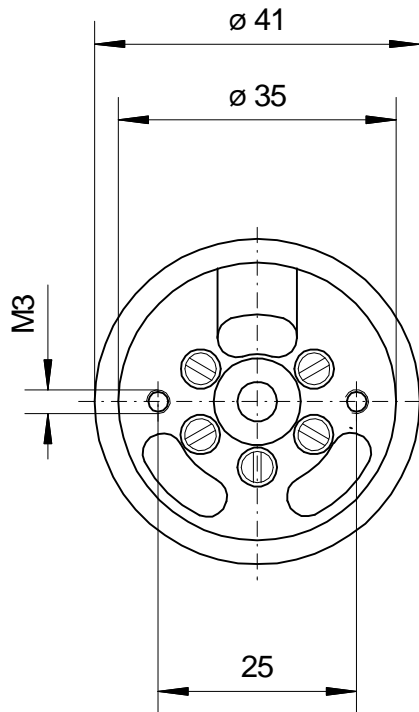
**Maximale Einschraubtiefe: 3mm**



### Serie Orbit

Der Motor wird mit 2  
Schrauben M3 befestigt

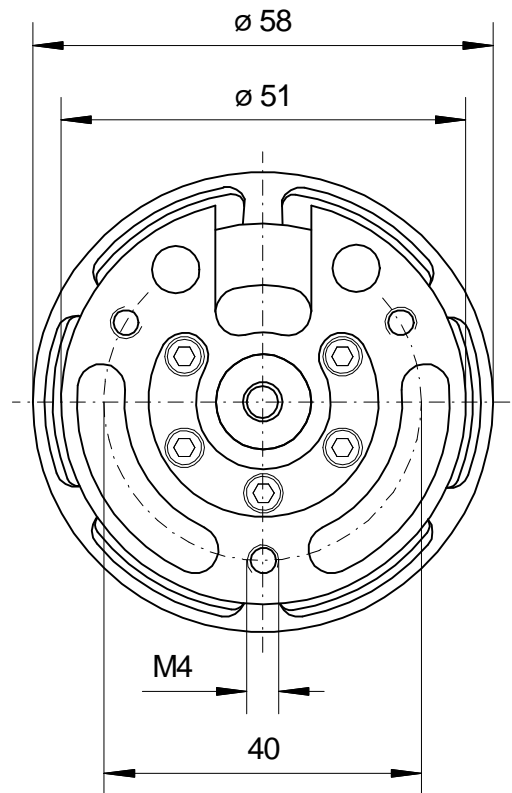
**Maximale Einschraubtiefe: 3,5mm**



### Serie XTRA

Der Motor wird mit 3  
Schrauben M4 befestigt.

**Maximale Einschraubtiefe: 5mm**



### Serie Terminator

Der Motor wird mit 4  
Schrauben M4 befestigt.

**Maximale Einschraubtiefe: 7,5mm**

