



## Anbauanleitung Luftschaubenkupplung XTRA Serie

### Assembly Instructions for the XTRA Prop Coupling System

#### Mitgelieferte Teile / Parts Included

- 1x Luftschaubenkupplung XTRA / XTRA Propeller coupling system
- 2x Inbusschraube M4 x 26 / hexagon socket screw M4 x 26
- 2x Stopfmutter M4 / self-locking nut M4
- 2x Unterlegscheibe 9 x 4.5 / washer 9 x 4.5
- 1x Inbusschraube M3 x 16 / hexagon socket screw M3 x 16
- 1x Stopfmutter M3 / self-locking nut M3

#### Benötigtes Werkzeug / Tools required

- Inbusschlüssel 2.5 mm / 2.5 mm Hex or Allen key
- Inbusschlüssel 3 mm / 3 mm Hex or Allen key
- Drehmomentschlüssel / torque wrench

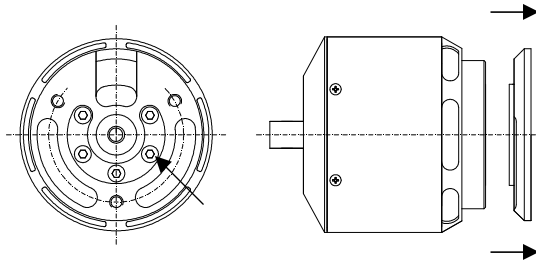
Die Montage der XTRA Luftschaubenkupplung lässt sich einfach und problemlos in 3 Schritten durchführen. Bei der Montage ist unbedingt auf Sauberkeit zu achten. Es dürfen keine Fremdkörper bzw. Schmutz zwischen Luftschaubenkupplung und Motorgehäuse gelangen, da ansonsten eine optimale Verbindung und somit eine optimale Festigkeit nicht gewährleistet ist.

Bei der Montage der Luftschaublenblätter ist darauf zu achten, dass die Schrauben wieder in der bereits vorgegebenen Richtung montiert werden. Zudem dürfen nur die original mitgelieferten Schrauben verwendet werden, andernfalls kann es zu einer Unwucht der Luftschaubenkupplung kommen.

The assembly of the XTRA prop coupling system is easy and un-problematic. Please follow the 3 steps below. Pay particular attention to cleanliness during the assembly. If any grease or dirt gets between the motor housing and the prop coupler you will not get the best performance. During fitting of the propeller blades make sure you re-mount the screws in the same direction as they were supplied. Furthermore only use the original screws, otherwise it can result in an un-balanced prop coupler.

#### Schritt 1

Die 5 Inbusschrauben an der Motor-Montageplatte mit dem 2.5 mm Inbusschlüssel herausdrehen, die Montageplatte abnehmen und über die Anschlusskabel abziehen ggf. müssen die Anschlussstecker abgelötet werden

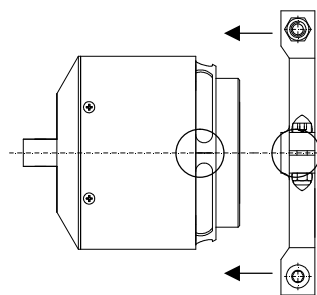


#### Step 1

Unscrew the 5 hex socket screws with a 2.5 mm hex/Allen key. Remove the motor mounting plate and feed the cables through the plate. It maybe necessary to un-solder the plugs

#### Schritt 2

Das Motorgehäuse von eventuellen Verunreinigungen befreien und die Luftschaubenkupplung mit der Ausdrehung voran über die Anschlusskabel auf das Motorgehäuse schieben. Anschließend die Luftschaubenkupplung so ausrichten, dass die Luftschaubenkupplung plan am Gehäuse anliegt und der Klemmschlitz in der Mitte eines Steges am Gehäuse steht. Danach die Klemmschraube mit dem Drehmomentschlüssel mit 60 Ncm anziehen.

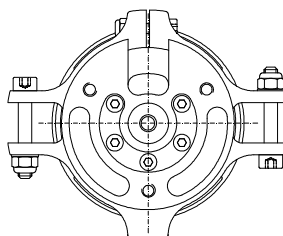


#### Step 2

Remove any dirt/grease from the motor housing and slide on the prop coupler system with the turning side facing forward (See diagram) The prop coupler system must cling to the motor housing. Then line up the locking slot of the prop coupler with a bar of the motor housing (See diagram) and tighten to 60 Ncm using a torque wrench.

#### Schritt 3

Die Anschlussleitungen durch die Motor-Montageplatte fädeln, die 5 Inbusschrauben mit etwas mittelfester Schraubensicherung versehen und anschließend mit dem 2.5 mm Inbusschlüssel wieder montieren.



#### Step 3

Feed the connection cables through the motor mounting plate. Then replace the 5 hex screws using medium strength thread lock and tighten with a 2.5 hex/Allen key.